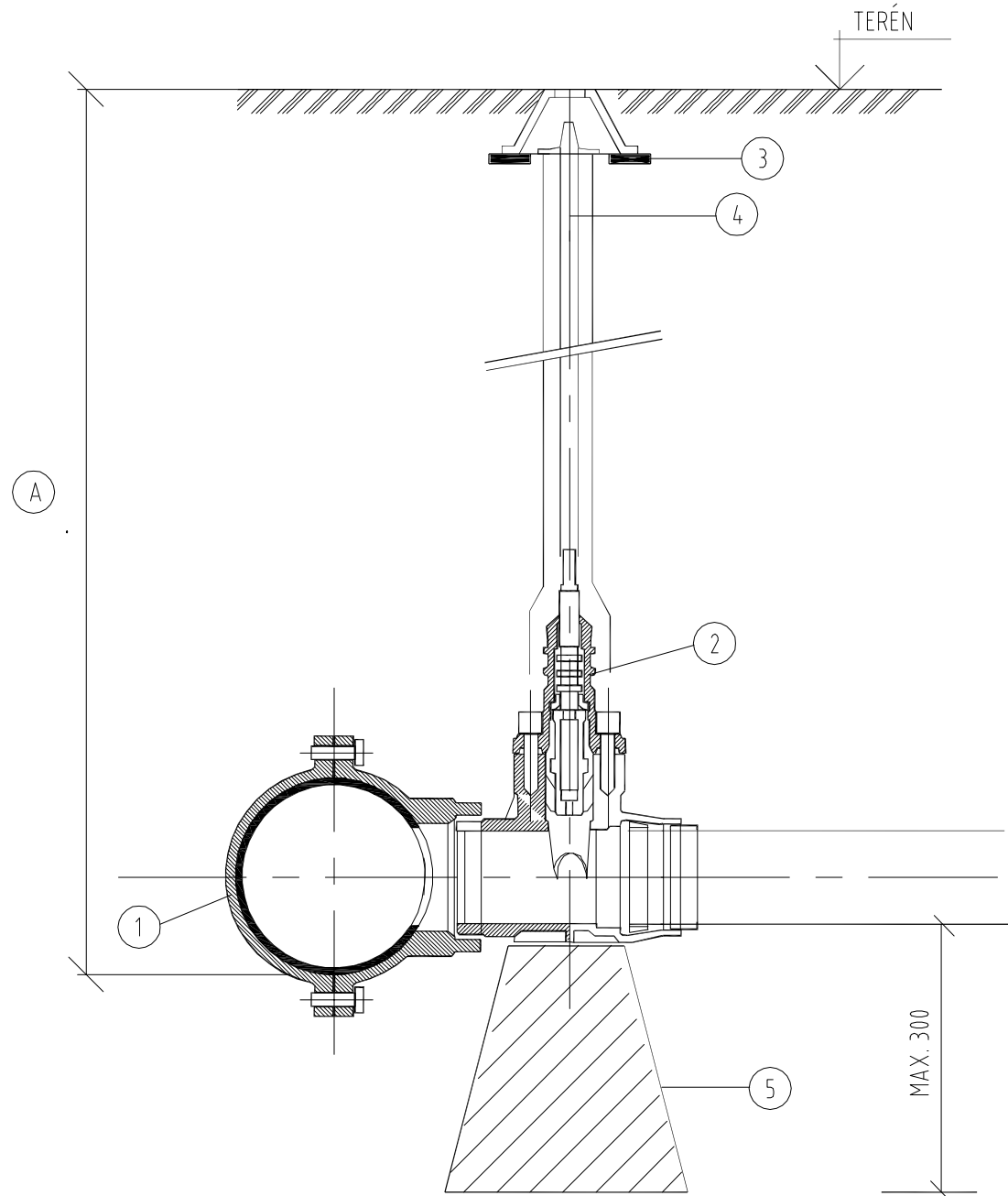


DETAIL NAPOJENIA – PRÍPOJKY POŽIARNA VODA DO OBJEKTU

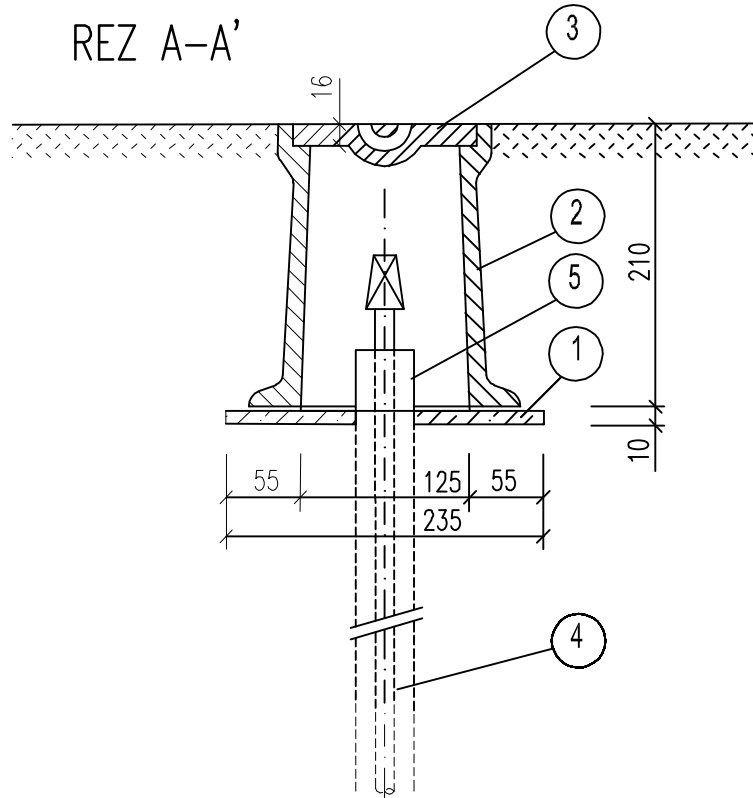


A – hĺbka uloženia hlavného rozvodného potrubia v mieste napojenia prípojky – pozri : pozdĺžny profil

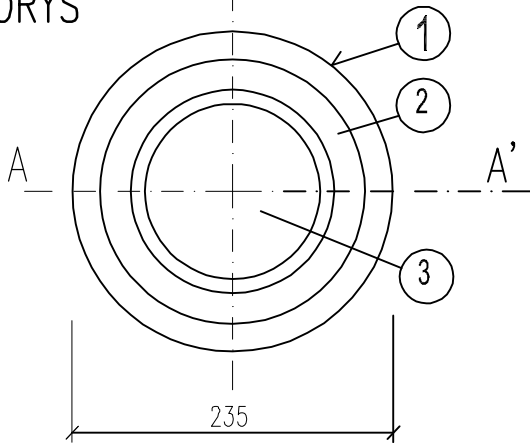
LEGENDA:

- 1 Prípojková armatúra pre hlavné potrubie požiarneho vodovodu
- 2 Kombinovaný posúvač
- 3 VENTILOVÝ POKLOP + podkladová platňa
- 4 ZEMNÁ VENTILOVÁ SÚPRAVA – teleskopická
- 5 BET. PODPORNÝ BLOK

DEIAIL OSADENIA POKLOPU  
REZ A–A’



PÔDORYS



- 1 BETÓNOVÝ PRSTENEC POD POKLOP
- 2 ULIČNÝ POKLOP PRÍPOJKOVÝ
- 3 VIEČKO POKLOPU
- 4 ZEMNÁ ZÁKOPOVÁ SÚSTAVA
- 5 CHRANIČKA ZEMNEJ ZÁKOPOVEJ SÚPRAVY

POZNÁMKA

KONŠTRUKCIE KTORÉ NIE SÚ ZAZNAČENÉ VO VÝKRESOVEJ DOKUMENTÁCII SA BLIŽŠIE ŠPECIFIKUJÚ POČAS REALIZÁCIE.  
PRI VÝSTAVBE JE NUTNÉ DODRŽAŤ A POSTUPOVAŤ PODLA TECHNICKÝCH PREDPISOV.  
PRI ZHOTOVovanÍ POTRUBÍ TREBA DODRŽAŤ ZOHLADNIŤ VŠETKY POŽIADAVKY JEDNOTLIVÝCH VÝROBCOU DODÁVANÉHO MATERIÁLU.

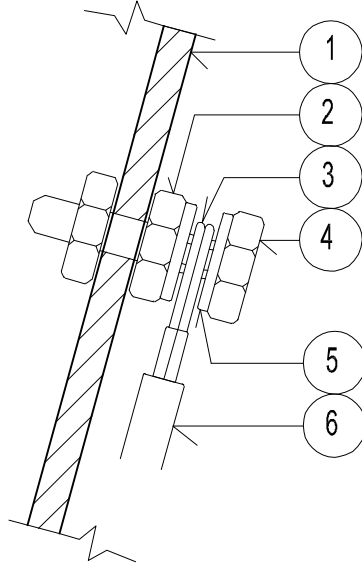
Inžinierske siete sú zakreslené orientačne  
Pred zahájením stavebných prác je potrebné inž. siete vytýčiť správcami v teréne  
– Stavbu a jestvujúce inžinierske siete vytýčiť oprávneným geodetom  
– pred začatím stavebných prác  
– Prípadné zmeny oproti dokumentácii odsúhlasiť s projektantom  
– Projektant nie je zodpovedný za zmeny vykonané bez jeho vedomia a písomného súhlasu  
– Všetky rozmery preveriť na stavbe pred jej vykonaním

KAŽDÉ KRIŽOVANE JEDNOTLIVÝCH SIETI VYHOTOVÍŤ V ZMYSLE STN 73 6005 !

- \* NA PRÍPADNÉ VADY PROJEKTOVEJ DOKUMENTÁCIE ALEBO JEJ ČASTI SÚ DODÁVATEL A ZHOTOVITEL POVINNÝ UPOZORNIŤ PROJEKTANTA PRED ZAČIATKOM PRÁČ
- \* ZHOTOVITEL JE POVINNÝ O ZISTENÝCH CHYBÁCH V DOKUMENTÁCII NEODKLADNE INFORMOVAŤ ZODPOVEDNÉHO PROJEKTANTA
- \* PROJEKTANT NENESIE ŽIADNU ZODPOVEDNOSŤ ZA ZMENY USKUTOČNENÉ BEZ JEHO PÍSO MNÉHO SÚHLASU

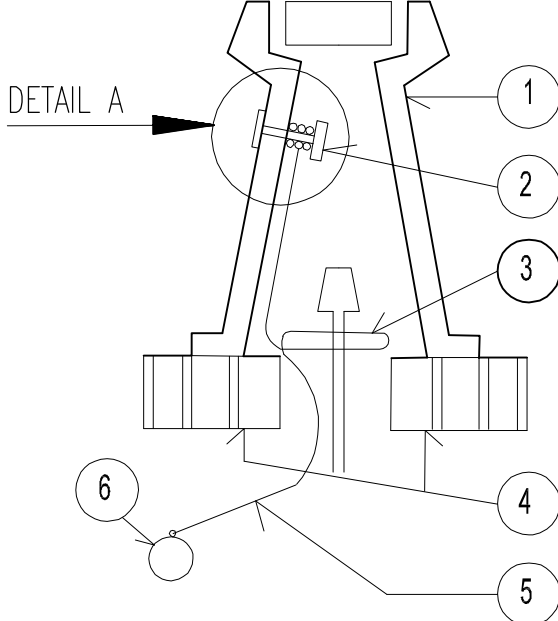
UCHYTENIE VYTYČOVACIEHO VODIČA NA POKLOP

DETAIL A



- 1 STENA VENTILOVÝ POKLOP
- 2 MOSADŽNÉ MATKY M6–2KS
- 3 VODIČOVÉ OČKÁ –2KS
- 4 MOSADZNÁ SKRUTKA M6x45
- 5 MOSADŽNÉ PODLOŽKY M6–2KS
- 6 VYTYČOVACÍ VODIČ AYKY 2x4mm KABELOVÉ PREV.

UCHYTENIE VODIČA V POKLOPE



- 1 VENTILOVÝ POKLOP
- 2 UKONČENIE VODIČA V POKLOPE
- 3 1 x ZÁVIT Z VODIČA (REZERVA)
- 4 PODKLAD–TEHLY PRIEČNE DIEROVANÉ ALEBO BETÓNOVÝ PRSTENEC POD POKLOP
- 5 VYTYČOVACÍ VODIČ AYKY 2x4mm KABELOVÉ PREV.
- 6 NEKOVOVÉ POTRUBIE

Počas realizácie stavebných prác treba zabezpečiť dodržiavanie ustanovení vyhlášky č.379/90zb.súbp a sbú o bezpečnosti práce a technických zariadení. Dodávateľ stavby je povinný dodržiavať ustanovenie STN 73 0421 o príslušných rozmerových odchýlkách realizovaných konštrukcií voči projektovanému stavu. Na všetky zmeny a odlišnosti na stavbe voči projektu je potrebné upovedomiť projektanta pred ich realizáciou

Tento dokument je majetkom projektanta, nesmie byť , publikovaný, reprodukovany, upravený, alebo napodobňovaný bez súhlasu autora.

ZODPOVEDNÝ PROJEKTANT		PROJEKTANT	VYPRACOVAL	HIP :	
ING. JAROSLAV TONHAUSER Reca 728, 92526 Reca		ING. PETER ČASO Dedina 706/31, 02952 Hruštín	ING. PETER ČASO Dedina 706/31, 02952 Hruštín	Alla s.r.o. Ing. arch. Ivor Mečiar, ArtD.	
MIESTO STAVBY Dolné Trhovište 224, 920 61 Dolné Trhovište, Slovakia				FORMÁT3 x A4	
INVESTOR FOOD FARM s.r.o., Piešťanská 3, 917 03 Trnava					
STAVBA  Chovná hala pre kury s voľným výbehom				DÁTUM03/ 2023	
				ÚČELRP	
				PROFESIA TZB + VH	
				MERÍTKO1 : 50	
OBSAH VÝKRESUS0-03 VZOROVÉ DETAILS – VODOVOD				Č.VÝKRESU022	

Projektant nenesie žiadnu zodpovednosť za zmeny uskutočnené bez písomného súhlasu projektanta!! Tento výkres je originál, jeho kopírovanie je trestné podľa zákona č. 34/2001 Z.z.